



I västra delen av Sättna socken ligger Seleboåsen, en åsrygg med rik jordmån och särpräglad flora. Här finns ett område med storvuxen granskog, med kanske de grövsta granarna i Medelpad. Silje by i Selångers socken hade sin fåbodvall på Seleboåsen fram till 1870-talet. Stora delar av sluttningen användes troligen som betes- och slåttermark och för att gynna gräsväxten svedjade man av vegetationen. Idag har skogen tätnat kring den gamla fåbodvallen och husgrundernas stenar sjunker allt djupare ner i marken, men än går det att finna en del ängsväxter som påminner oss om det som varit.

Väster om granskogen finns ett alkärr omgivet av gammal lövskog. Här växer Seleboåsens största raritet, kransramsens, tillsammans med många andra näringskrävande växter.

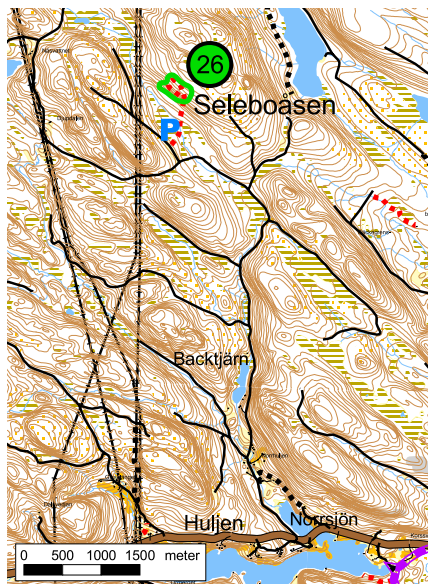
Det fina skogsområdet på Seleboåsen är sparat som skogsreservat av SCA. Genom reservatet har man anlagt en 0.7 km lång naturstig som bland annat passerar över den gamla fåbodvallen.

Geologi

Markprofilen på Seleboåsen består av morän med hög näringshalt. Rörligt grundvatten översilar sluttningen och ger upphov till en mullrik jord där många näringskrävande växter trivs.

Växter

Under våren lyser granskogssluttningen av blåsippor, senare under sommaren dominerar ormbunkar och högväxta örter med arter som trolldruva och torta. Av fåbodvallens växter kämpar sig ännu arter som stagg och prästkrage kvar. I alkärret hittar man arter som strutbråken, gullpudra, stinksyska, kabbleka, nordlundarv och kransrams.



27 km från Sundsvall; tag av från väg 86 i Bergsåker mot Töva och därefter höger mot Huljen. Efter cirka 13 km på denna väg svänger man höger, direkt efter Norrsjön passerats, mot Nora. Efter cirka 6 km dyker det upp skyltar som det står SCA-naturreservat på, följ dem. Från parkeringen är det cirka 700 m till naturstigens början. Ha gärna stövlar.

Djur

Från området har rapporterats flera arter av hackspettar, ugglor och skogshöns. Alkärret är en fin viltbiotop och ett favorittillhåll för älg.

Svampar, mossor och lavar

Svamp förekommer rikligt: fina matsvampar som blodriskar, Karljohan och vinkremla. Det finns ovanliga vedsvampar som rosenticka, rävticka och alticka. Spännande mossor som thujamossa och rosmossa. Lunglav!

Veta mer

Länsstyrelsens hemsida: www.y.lst.se